

Kære grøfteejer

Vi har et fælles ansvar for at sikre, at grøfterne og deres bredder er vedligeholdte.

Herunder er en lille guide til hvad der ligger i vedligeholdelsesopgaven. (Udarbejdet ud fra anvisninger fra Odsherred Kommune).

Guiden indeholder:

- Fordeling af opgaver mellem grøfteejer og grøftelag for de åbne grøfter
- Fordeling af opgaver mellem grøfteejer og grøftelag for de rørlagte grøfter
- Bilag med oversigt over matrikler med grøfter og rørlagte grøfter

Vedligeholdelse af åbne grøfter

Hvad gør grøftelaug

Grøftelaug sørger for at oprense slam i bunden af grøfterne efter behov.

Hvad skal du som grøfteejer

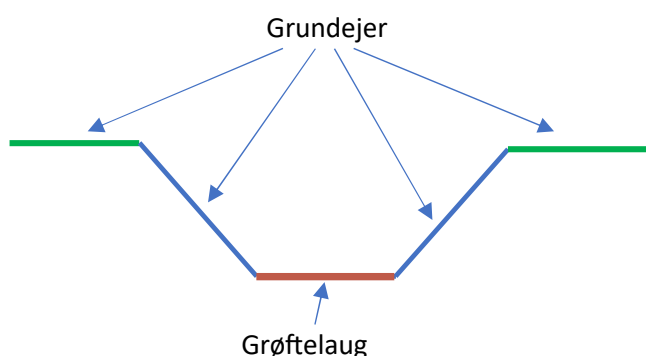
Som grundejer har du pligt til løbende at efterse og vedligeholde grøfter på din matrikel. Det anbefales, at man gennemgår grøfter to gange årligt, forsommer og efterår.

Har du en åben grøft på din grund omfatter din vedligeholdelse:

- Beskæring af beplantning på grøftens skråninger der hæmmer vandets passage.
- Opsamling af nedfaldne blade, der hindrer afvandingen
- Opsamling af grene eller lignende som blokerer/hæmmer vandets passage.
- Klipning af bredkanten

Hvis grøften løber i skellet mellem to grunde, har I som grundejere et fælles ansvar for at udføre vedligeholdelsen, så aftal med din nabo, hvordan I fordeler arbejdet.

Principskitse for ansvarsfordeling



Hvad må du som grøfteejer

Du må meget gerne hjælpe med løbende at sikre at der altid kan løbe vand i grøfterne. Det kan du gøre ved at fjerne affald og lignende der ligger i grøften eller ligger ved ind- eller udløb til de rørlagte grøfter.

Hvad må du ikke som grøfteejer

Du må ikke uden kommunens tilladelse ændre på grøftens profil eller forhøje grøftekanter. Det kræver også tilladelse fra kommunen hvis du vil rørlægge en grøft eller genåbne en rørlagt grøft.

Vedligeholdelse af rørlagte grøfter

De rørlagte grøfter består typisk af drænrør – fx betonrør uden 'muffer' -, hvilket betyder, at de skal trække vand væk fra din grund.

Hvad gør grøftelaug

Grøftelaug gennemfører spulinger af rørlagte grøfter inden for vores budgetmæssige rammer. Dette gælder både rørføringer under veje m.m. og de rørlagte grøfter, der løber over private matrikler.

Grøftelaug identificere hvor der er problemer med rør der skal udbedres og giver besked til grundejere.

Hvad skal du som rørejer

Vi har mødt flere, som ikke er klar over, at der løber dræningsrør gennem deres grund. Så allerførst: Få klarhed over, om der er rør på din grund: Gå ind på Odsherreds kommunes hjemmeside og åben deres kort [Odsherred SpatialSuite](#) gå ind under kort elementet "Natur, vand og landbrug" og åben emnet "Vandløb, dræn, rørlagte"

Der hvor de rørlagte vandløb løber over private matrikler er det grundejernes ansvar at sikre vedligeholdelsen af rørene og at udskifte og reparere rørene, så de altid kan transportere vand.

Har du drænrør, der løber gennem din grund, omfatter det din vedligeholdelse:

- Tjekke at der er gennemløb i drænrørene – kig i brøndene evt. før og efter din grund
- Fjerne sand og andet op fra sandfangsbrønde - brug evt. en kugleskovl
- Tjek for brud på rør og udskifte rør. (Se om der er jordsammenfald/huller der hvor rørene løber gennem din grund)
- Der må ikke være træer med dyberegående rødder 2 m. fra midten af rørledningen – fjern eventuelle større træer og plant ikke træer i nærheden af rørledningen. Hvis rødderne trænger ind i røret, kan det blive nødvendigt at fælde træet.
- Udbedre rør efter henvendelse fra Grøftelaug

Vi ved at mange ikke har været opmærksomme på større træer, som er vokset op tæt på rørledninger. Problemet er at træernes rødder kan forskyde rørene og trænge ind i dem, hvilket mindsker vandets passage i rørene.

Hvad må du som ejer af drænrør

Er du ejer af et rørlagt vandløb har du pligt til at udskifte og reparere rør til den dimension, der ligger i forvejen og i overensstemmelse med evt. kendelser og tinglysninger. Det kræver tilladelse fra kommunen, hvis du vil ændre rørstørrelsen.

Hvad må du ikke som ejer af drænrør

Rørlagte vandløb skal kunne dræne vand væk. Du må derfor ikke erstatte et drænrør med et plastrør uden drænhuller, som ikke kan dræne den rørlagte grøft.

Hvis du vil ændre den rørlagte grøfts forløb, kote (fald i vandløbet) eller dimension kræver det altid tilladelse fra Odsherred kommune.

Har du spørgsmål/observationer om grøfterne eller rørlagte grøfter kan det frivillige grøftelaug kontaktes med mail til post@tre-lyng.dk

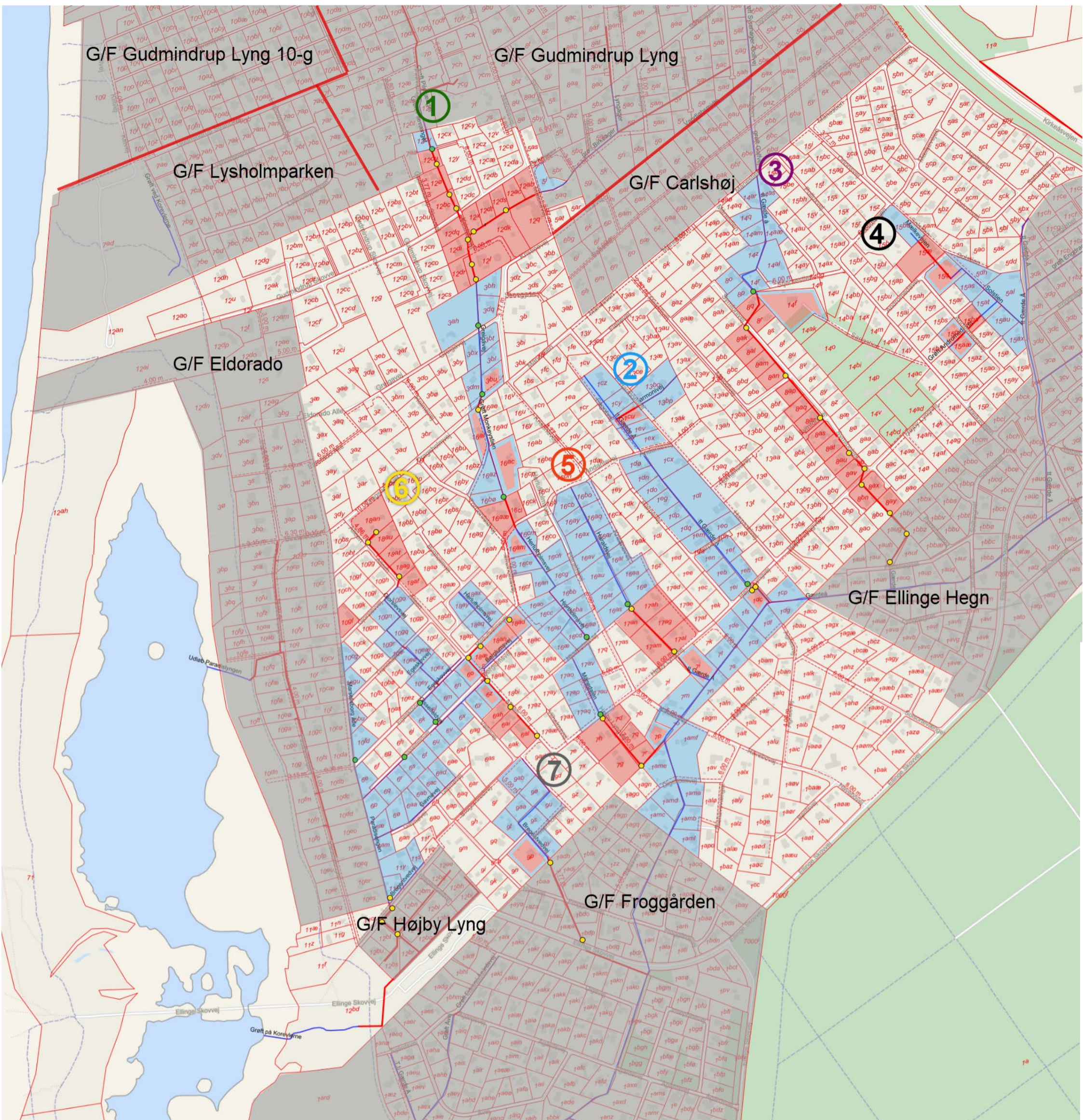
Oversigt

Der er nedenfor indsat liste og oversigtskort med markerede matrikler som er registeret som hhv. bredejer, ejer af rørlagt dræn eller begge dele. Oversigten er lavet på baggrund af de tilgængelige oplysninger på Odsherred kommunes netkort [Odsherred SpatialSuite](#), samt kort der er udarbejdet af landmålerfirma i 2016. Skulle nogle grundejere være uenig i de registrerede data, så høre grøftelaug et gerne nærmere, så kortmateriale kan blive tilrettet og ajourført.

Med venlig hilsen

Grøftelaug et i grundejerforeningen Tre Lyng

Kort over matrikler der støder op til render, grøfter og rørlagte dræn



- ① Nr. på grøftestreg
- Brønd, ● Rist
- Matrikler med grøfter
- Matrikler med rørlagte dræn
- Matrikler med grøfter og rørlagte dræn

Grøftestreg	Matrikel nr	Vejnavn	Vejnr.	Type	Brønd / Rist	Bemærkning
Gærde Å -18	1cd	Agnesvej	5	Bredejer		Særlige regler for bredejere
Gærde Å -15	1df	Agnesvej	7	Bredejer		Særlige regler for bredejere
Gærde Å -14	1dg	Agnesvej	10	Bredejer		Særlige regler for bredejere
6-44	6al	Alleen	3	Rørlagt dræn	Brønd 31	
6-43	6ai	Alleen	5	Rørlagt dræn		
6-42	6ah	Alleen	7	Rørlagt dræn	Brønd 30	
6-05	18af	Alleen	18	Rørlagt dræn		
6-06	10go	Alleen	19	Bredejer		
6-04	18ag	Alleen	20	Rørlagt dræn	Brønd 25	
6-03	18at	Alleen	22	Rørlagt dræn		
6-02	18au	Alleen	24	Rørlagt dræn		
1-46	17av	Almavej	2	Bredejer		
1-48	17au	Almavej	3	Bredejer		
2-16	1cx	Andantevej	2	Bredejer		
2-05	1ex	Andantevej	3	Bredejer		
4-11	15aæ	Andromedavej	7	Bredejer + Rørlagt dræn		
4-10	15o	Andromedavej	9	Bredejer + Rørlagt dræn		
4-07	15ax	Andromedavej	12	Bredejer		
4-06	15au	Andromedavej	14	Bredejer		
4-12	15ba	Andromedavej	18	Rørlagt dræn		
4-05	15at	Andromedavej	20	Bredejer		Tom grund
4-04	15as	Andromedavej	22	Bredejer		
4-03	15q	Andromedavej	28	Bredejer + Rørlagt dræn		
4-02	15æ	Andromedavej	30	Rørlagt dræn		
7-01	9ab	Bregentvedvej	3	Bredejer		
7-02	9ø	Bregentvedvej	5	Bredejer		
6-54	11s	Bregentvedvej	10	Bredejer		
6-52	11y	Bregentvedvej	12	Bredejer		
6-53	11x	Bregentvedvej	14	Bredejer	Brønd 34	
6-35	18ay	Bygholmvej	2	Bredejer		
6-37	18ax	Bygholmvej	4	Bredejer		
Gærde Å -05	1ama	Digeholmvej	3	Bredejer		Særlige regler for bredejere
Gærde Å -01	1ame	Digeholmvej	4	Bredejer		Særlige regler for bredejere
Gærde Å -02	1amd	Digeholmvej	5	Bredejer		Særlige regler for bredejere
Gærde Å -03	1amc	Digeholmvej	7	Bredejer		Særlige regler for bredejere
1-24	3dm	Dragsholmvej	2	Bredejer		
6-01	18an	Dragsholmvej	9	Rørlagt dræn	Brønd 23 & 24	
6-12	10ex	Egeskovvej	4	Bredejer		
6-13	10ey	Egeskovvej	6	Bredejer		
6-14	10fd	Egeskovvej	14	Bredejer	Rist 1	
2-04	1ev	Fagotvej	2	Bredejer		
2-03	1cu	Fagotvej	4	Bredejer + Rørlagt dræn		
2-02	1cy	Fagotvej	6	Bredejer		
2-01	1cz	Fagotvej	8	Bredejer		
6-51	6am	Gavnøvej	5	Bredejer		
6-50	6æ	Gavnøvej	7	Bredejer		
6-49	6ø	Gavnøvej	9	Bredejer		
6-45	6ad	Gavnøvej	10	Bredejer		
6-48	6aa	Gavnøvej	11	Bredejer		
6-46	6ac	Gavnøvej	12	Bredejer		
6-47	6ab	Gavnøvej	13	Bredejer		
6-24	6z	Gisselfeldvej	1	Bredejer + Rørlagt dræn	Brønd 29	
6-19	6o	Gisselfeldvej	2	Bredejer	Brønd 28	
6-20	6n	Gisselfeldvej	4	Bredejer		
6-21	6m	Gisselfeldvej	6	Bredejer		
6-27	6v	Gisselfeldvej	7	Bredejer	Rist 4	
6-22	6l	Gisselfeldvej	8	Bredejer	Rist 3	

6-28	6u	Gisselfeldvej	9 Bredejer		
6-23	6k	Gisselfeldvej	10 Bredejer		
6-29	6t	Gisselfeldvej	11 Bredejer		
6-30	6s	Gisselfeldvej	13 Bredejer	Rist 2	
6-31	6r	Gisselfeldvej	15 Bredejer		
6-32	6q	Gisselfeldvej	17 Bredejer		
6-33	6p	Gisselfeldvej	19 Bredejer		
6-34	6e	Gisselfeldvej	20 Bredejer		
6-07	10gn	Gjorslevvej	3 Bredejer		
6-18	10gl	Gjorslevvej	8 Rørlagt dræn		
6-17	10cg	Gjorslevvej	9 Bredejer		
1-21	3bt	Greigavej	1 Bredejer		
1-19	3dq	Greigavej	2 Bredejer		
1-20	3bx	Greigavej	3 Bredejer		
1-17	3ah	Greigavej	6 Bredejer	Rist 12	
1-02	12cu	Gudmindrup Skovkrog	5 Rørlagt dræn	Brønd 11	
1-01	12cv	Gudmindrup Skovkrog	7 Bredejer	Rist 13	Tom grund
1-13	12ab	Gudmindrup Skovvej	1 Rørlagt dræn		
1-12	12ac	Gudmindrup Skovvej	3 Rørlagt dræn		
1-04	12bc	Gudmindrup Skovvej	4 Rørlagt dræn	Brønd 13	
1-11	12ds	Gudmindrup Skovvej	5 Rørlagt dræn		
1-10	12dt	Gudmindrup Skovvej	7 Rørlagt dræn		
1-03	12ø	Gudmindrup Skovvej	8 Rørlagt dræn	Brønd 12	
1-05	12dq	Gudmindrup Skovvej	9 Rørlagt dræn		
1-09	12x	Gudmindrup Skovvej	7a Rørlagt dræn	Brønd 14 & 15	
1-42	16aø	Haraldsvej	3 Bredejer		
5-14	17an	Haraldsvej	4 Rørlagt dræn		
1-41	16ba	Haraldsvej	5 Bredejer		
5-07	16as	Haraldsvej	6 Bredejer		
1-38	16bb	Haraldsvej	7 Bredejer		
5-06	16at	Haraldsvej	8 Bredejer		
1-36	16cg	Haraldsvej	9 Bredejer		
5-05	16au	Haraldsvej	10 Bredejer		
1-34	16ch	Haraldsvej	11 Bredejer		
5-04	16av	Haraldsvej	12 Bredejer		
5-03	16ax	Haraldsvej	14 Bredejer		Tom grund
5-02	16ay	Haraldsvej	16 Bredejer		
5-01	16cb	Haraldsvej	18 Bredejer		
2-17	1dl	Harmonivej	9 Bredejer		
2-24	13bp	Harmonivej	14 Bredejer		
2-23	13bo	Harmonivej	16 Bredejer		
2-15	1ei	Harpevej	2 Bredejer		
2-14	1eb	Harpevej	4 Bredejer		
2-13	1en	Harpevej	6 Bredejer		
2-20	1ef	Harpevej	8 Bredejer		
2-18	1eo	Harpevej	12 Bredejer		
2-12	1em	Harpevej	14 Bredejer		
2-11	1dq	Harpevej	16 Bredejer		
2-10	1dp	Harpevej	18 Bredejer		
2-09	1eg	Harpevej	26 Bredejer		
2-08	1do	Harpevej	28 Bredejer		
2-07	1dn	Harpevej	30 Bredejer		
2-06	1dø	Harpevej	32 Bredejer		
2-19	1dh	Harpevej	Bredejer		Vejen Harpevej
Gærde Å -10	7o	Havebovej	7 Bredejer		Særlige regler for bredejere
1-55	7p	Havebovej	9 Bredejer + Rørlagt dræn		
Gærde Å -09	7n	Havebovej	12 Bredejer		Særlige regler for bredejere
Gærde Å -08	7m	Havebovej	14 Bredejer		Særlige regler for bredejere

Gærde Å -04	1amf	Havebovej	5b Bredejer		Særlige regler for bredejere
6-41	18æ	Herlufholmsvej	2 Rørlagt dræn	Brønd 27	Tom grund
6-36	18aq	Herlufholmsvej	3 Bredejer		
6-40	18ah	Herlufholmsvej	4 Rørlagt dræn		
6-38	18ar	Herlufholmsvej	5 Bredejer		
6-39	18ad	Herlufholmsvej	6 Rørlagt dræn	Brønd 26	
1-40	16ap	Herlufholmsvej	8 Bredejer		
1-39	16cc	Herlufholmsvej	10 Bredejer		
1-29	16aæ	Herlufholmsvej	11 Rørlagt dræn		
1-37	16ao	Herlufholmsvej	12 Bredejer		
1-30	16cl	Herlufholmsvej	13 Rørlagt dræn		
1-35	16an	Herlufholmsvej	16 Bredejer		
1-33	16ce	Herlufholmsvej	18 Bredejer		
1-31	16am	Herlufholmsvej	20 Bredejer + Rørlagt dræn		
1-32	16cm	Herlufholmsvej	22 Bredejer		
1-43	16cd	Hjortholmsvej	2 Bredejer	Rist 7	
1-44	16æ	Hjortholmsvej	4 Bredejer		
3-27	8ay	Højby Lyngvej	23 Rørlagt dræn	Brønd 8	
3-26	8ax	Højby Lyngvej	25 Rørlagt dræn	Brønd 7	
2-21	1eh	Højby Lyngvej	26 Bredejer	Rist 9	
3-25	8bn	Højby Lyngvej	27 Rørlagt dræn		
5-15	17am	Højby Lyngvej	28 Rørlagt dræn	Brønd 22, Rist 8	
3-28	8bo	Højby Lyngvej	29 Rørlagt dræn	Brønd 8	
Gærde Å -13	1cp	Højby Lyngvej	45 Bredejer		Særlige regler for bredejere
2-22	1dc	Højby Lyngvej	49 Bredejer + Rørlagt dræn	Brønd 9 & 10	
Gærde Å -16	1fs	Højby Lyngvej	51 Bredejer		Tom grund, Særlige regler for bredejere
Gærde Å -17	1de	Højby Lyngvej	53 Bredejer		Særlige regler for bredejere
Gærde Å -11	7s	Højby Lyngvej	57 Bredejer		Særlige regler for bredejere
5-19	7i	Højby Lyngvej	59 Bredejer + Rørlagt dræn		
1-50	7d	Højby Lyngvej	63 Rørlagt dræn		
1-53	7q	Højby Lyngvej	65 Rørlagt dræn		
1-54	7r	Højby Lyngvej	67 Rørlagt dræn	Brønd 32	
1-51	7h	Højby Lyngvej	69 Rørlagt dræn	Brønd 38	
Gærde Å -12	7t	Højby Lyngvej	55b Bredejer		Særlige regler for bredejere
5-18	17al	Kristinevej	1 Rørlagt dræn	Brønd 22	
5-17	17ag	Kristinevej	3 Rørlagt dræn		
5-16	17ah	Kristinevej	5 Rørlagt dræn	Brønd 21	
5-13	16ø	Kristinevej	7 Bredejer		
5-12	16aa	Kristinevej	9 Bredejer		
5-11	16al	Kristinevej	11 Bredejer		
5-10	16ar	Kristinevej	13 Bredejer		
5-09	16aq	Kristinevej	15 Bredejer		
5-08	16bo	Kristinevej	17 Bredejer		
1-23	3bu	Kristinevej	29 Bredejer + Rørlagt dræn	Rist 11	
1-22	3bl	Kristinevej	31 Bredejer		
1-18	3bh	Kristinevej	33 Bredejer		
1-08	12l	Kristinevej	35 Rørlagt dræn	Brønd 17 & 18	
1-15	12dk	Kristinevej	39 Rørlagt dræn		
1-07	12dr	Kristinevej	37a Rørlagt dræn		
1-06	12di	Kristinevej	37b Rørlagt dræn	Brønd 16	
1-14	5i	Matolievej	5 Bredejer		
1-16	12q	Matolievej	14 Rørlagt dræn		
3-18	8ap	Melodivej	1 Rørlagt dræn		
3-17	8an	Melodivej	2 Rørlagt dræn	Brønd 3	Tom grund
1-25	16af	Monkeystien	1 Bredejer + Rørlagt dræn	Brønd 20	
1-26	16az	Monkeystien	2 Bredejer		
1-27	16ac	Monkeystien	4 Bredejer + Rørlagt dræn		
4-01	15bd	Mælkevejen	20 Bredejer		

1-49	17aq	Månedalen	1 Bredejer	Rist 6
1-47	17ap	Månedalen	3 Bredejer	
1-45	17ao	Månedalen	5 Bredejer	
3-01	14ar	Månestien	19 Bredejer	
3-03	14q	Månestien	23 Bredejer	
3-04	14am	Månestien	25 Bredejer	
1-52	7g	Orloffsvej	1 Rørlagt dræn	
Gærde Å -06	1amb	Pilehavevænget	4 Bredejer	Særlige regler for bredejere
Gærde Å -07	1aml	Pilehavevænget	11 Bredejer	Særlige regler for bredejere
7-03	9u	Rosenholmvej	4 Bredejer	
7-04	9s	Rosenholmvej	6 Bredejer	
7-05	9t	Rosenholmvej	8 Bredejer	
7-07	9y	Rosenholmvej	9 Bredejer + Rørlagt dræn	Brønd 33
7-06	9p	Rosenholmvej	11 Bredejer + Rørlagt dræn	Brønd 33, Rist 5
3-09	14f	Sangstien	9 Bredejer + Rørlagt dræn	
4-08	15dh	Solstien	2 Bredejer	
4-09	15al	Solstien	4 Bredejer	
3-07	14r	Stjernestien	9 Bredejer	
3-02	14as	Stjernestien	10 Bredejer	
3-05	14aæ	Stjernestien	12 Bredejer	
3-06	14z	Stjernestien	13 Bredejer	
3-08	14al	Stjernestien	18 Bredejer	
3-24	8av	Symfonivej	1 Rørlagt dræn	Brønd 6
3-23	8au	Symfonivej	3 Rørlagt dræn	Brønd 5
3-22	8at	Symfonivej	5 Rørlagt dræn	
3-21	8as	Symfonivej	7 Rørlagt dræn	
3-20	8ar	Symfonivej	17 Rørlagt dræn	Brønd 4
3-19	8aq	Symfonivej	19 Rørlagt dræn	
3-16	8am	Symfonivej	21 Rørlagt dræn	
3-15	8al	Symfonivej	23 Rørlagt dræn	
3-13	8r	Symfonivej	24 Rørlagt dræn	
3-14	8ak	Symfonivej	25 Rørlagt dræn	Brønd 2
3-12	8q	Symfonivej	26 Rørlagt dræn	
3-11	8p	Symfonivej	28 Bredejer	
3-10	8o	Symfonivej	30 Bredejer	
1-28	16bø	Torbenfeldvej	2 Bredejer	Rist 10
6-11	10eæ	Tranekærvej	3 Bredejer	
6-08	10gq	Tranekærvej	4 Bredejer	
6-10	10eø	Tranekærvej	5 Bredejer	
6-09	10gr	Tranekærvej	6 Bredejer	
6-16	10gu	Tranekærvej	12 Bredejer	
6-15	10bu	Tranekærvej	15 Bredejer	
6-26	6x	Valløvej	3 Bredejer	
6-25	6y	Valløvej	6 Bredejer	